

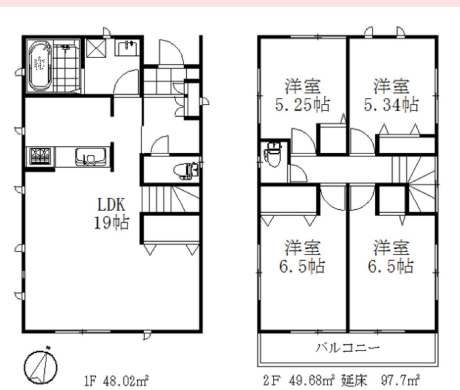
新築戸建

限定1棟
坂本3丁目

JR横須賀線

「衣笠」駅徒歩 **19** 分

LDK19帖・カースペース2台可・地盤10年保証
高台の閑静な整形分譲地・敷地面積37坪



- ～ライフインフォメーション～
- ★桜小学校 徒歩17分
 - ★坂本中学校 徒歩14分
 - ★コンビニ 徒歩13分
 - ★西友 徒歩20分
 - ★衣笠病院 徒歩22分
 - ★TSUTAYA 徒歩16分
 - ★みずほ銀行 徒歩19分



◆物件概要◆所在地/横須賀市坂本町3丁目17◆交通/JR横須賀線「衣笠」駅徒歩19分◆販売価格/2,680万円(税込)◆土地面積/122.58㎡(37.08坪)◆建物面積/97.7㎡(29.55坪)◆土地権利/所有権◆構造/木造2階建◆間取り/4LDK◆用途地域/第一種中高層住居専用地域◆地目/宅地◆建ぺい率/60%◆容積率/160%◆接道/北側4m公道に約9.7m接道◆現況/建物完成済み◆設備/上下水・東京電力・都市ガス・システムキッチン・追い焚き・浴室乾燥機・TVモニターホン・温水洗浄便座・シャワー・ドレッサー等◆法令制限/宅地造成等規制法、準防火地域、第1種高度地区◆築年月/2014年8月完成◆引渡し/即日◆建築確認番号/第KBI-YKH14-10-0275号◆取引態様/一般媒介 *本物件地下約40mに、JR横須賀線のトンネルが通過しており、敷地の一部に東日本旅客鉄道株式会社が地上権を設定しています。



お車でご来場の際は「横須賀市坂本3-17」と入力して下さい

販売価格

2,680 万円(税込)

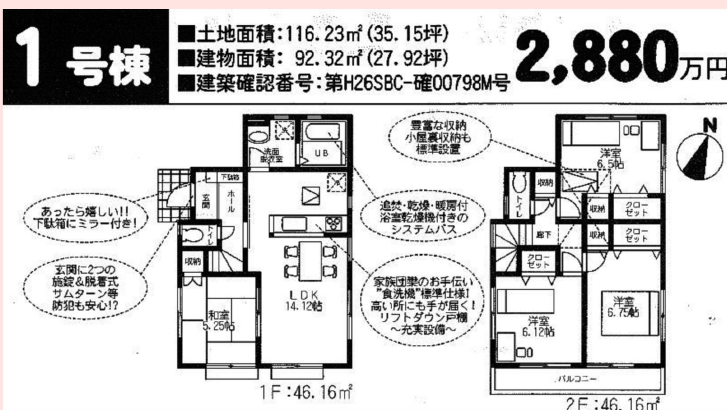
新築戸建

全6棟
望洋台

JR横須賀線

「衣笠」駅徒歩 **10** 分

初公開！閑静な住宅地の開発現場
カースペース2台、食洗機&小屋裏収納付



1号棟 ■土地面積:116.23㎡(35.15坪) ■建物面積:92.32㎡(27.92坪) ■建築確認番号:第H26SBC-確00798M号 **2,880**万円



◆物件概要◆所在地/横須賀市望洋台2◆交通/JR横須賀線「衣笠」駅徒歩10分◆販売価格/2,880万円(税込)～3,280万円(税込)◆土地面積/110.10㎡～116.26㎡◆建物面積/83.63㎡～92.74㎡◆土地権利/所有権◆構造/木造2階建◆間取り/3LDK・4LDK◆用途地域/第一種低層住居専用地域◆地目/宅地◆建ぺい率/40%◆容積率/80%◆接道/公道幅員4m～7mに接道◆現況/更地◆設備/上下水・東京電力・都市ガス・システムキッチン・追い焚き・浴室乾燥機・温水洗浄便座等◆法令制限/宅地造成等規制法◆築年月/2015年1月中旬予定◆引渡し/相談◆建築確認番号/第H26SBC-確00798M号他◆取引態様/一般媒介



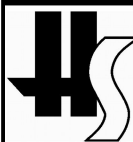
お車でご来場の際は「横須賀市望洋台2」と入力して下さい

販売価格

2,880 万円(税込) ～ **3,280** 万円(税込)

現地販売会開催中！11月8日(土)9日(日)、15日(土)16日(日) AM11:00～PM5:00

図面と現況が異なる際は現況を優先いたします。成約の際は規定の手数料を申し受けます。広告有効期限:平成26年12月9日 ■担当:山本 090-5525-9795



神奈川県知事(8)第13802号
公益社団法人神奈川県宅地建物取引業協会

株式会社ハウジングシステム

〒238-0011 横須賀市米が浜通1-2岡田BLD6・3F
営業時間/9:00～18:00 定休日/水曜日
ホームページ: <http://www.housingsystem.jp>
E-Mail: master@housingsystem.jp FAX 046-824-7074

お問合せは



046-827-2433

物件の詳細等は↓

横須賀 ハウジングシステム

検索